

COLLECTIF SONAR
FICHE TECHNIQUE
6H10, Temps Clair

CONTACTS TOURNÉE

asso.sonar@gmail.com

Régie Générale - Technique :

Nicolas MAISSE

+33 (0)6-86-69-75-96

Diffusion - Communication :

Etienne CHAIZE

+33 (0)6-88-92-01-24

Infos :

www.association-sonar.org

Merci de nous faire parvenir une fiche technique de votre salle et un plan du grill au minimum 1 mois avant la date

CETTE FICHE TECHNIQUE DÉTAILLE NOS BESOINS POUR LE BON DEROULEMENT DE LA REPRESENTATION. SI VOUS RENCONTREZ LE MOINDRE PROBLÈME AVEC CES DEMANDES, N'HÉSITEZ PAS À NOUS CONTACTER LE PLUS TÔT POSSIBLE,

TOUTES LES SOLUTIONS SONT ENVISAGEABLES

IL SUFFIT D'EN PARLER !

| | |
|----------------------------|---|
| Contacts | 1 |
| Généralités, accueil | 2 |
| Plateau | 3 |
| Son, vidéo | 4 |
| Lumière | 5 |

GENERALITES

Le spectacle est accompagné de **4 personnes** :
1 régisseur, 1 dessinateur, 1 comédien, et 1 chargé de diffusion.

Nous avons besoin d'un service de montage le matin, et d'un service de réglage et de répétitions l'après-midi. (**2 services techniques** avant la représentation).

Le spectacle dure **1h00** sans entracte.

Ce spectacle nécessite de **jouer dans le noir**, en raison des projections vidéos.

ACCUEIL :

Un technicien de la salle sera présent à notre arrivée pour nous présenter les équipements techniques, aider aux réglages lumière et à l'installation de l'écran.

Réserver un espace pour le déchargement du matériel, avec un accès facile à la salle. Prévoir également un **emplacement pour garer un utilitaire**, durant toute notre présence.

LOGE : pour 3 personnes (chauffée, avec lumière et miroir)

REPAS / LOGEMENTS :

- Merci de prévoir 2 repas pour 4 personnes (Il n'y a pas de régime alimentaire spécifique dans la compagnie). Le repas du soir sera pris APRÈS le démontage.

- Prévoir un hébergement pour 4 personnes après la représentation.

Merci de prévoir un catering avec eau, café.

Lors du montage nous aurons besoin:

- d'une **échelle parisienne** ou dispositif équivalent pouvant monter à 4m,
- de gaffer, de **barnier blanc**, et de gaffer alu.
- Prévoir quelques longueurs de câbles XLR, de câble électriques, des multiprises,
- un grand pied de micro, un SM57,
- **2 praticables, 2 petits escaliers,**
- 20m de câble VGA et de la drisse noire en SPARE
(la cie en apporte mais il peut arriver de manquer)

PLATEAU :

Surface du plateau **6m sur 6m minimum**, hauteur sous grill **3m minimum**.

Nous aurons besoin de **2 tables de +/- 120cm de large, d'une petite table, de 3 chaises**, et de **coton gratté noir** pour recouvrir les tables.

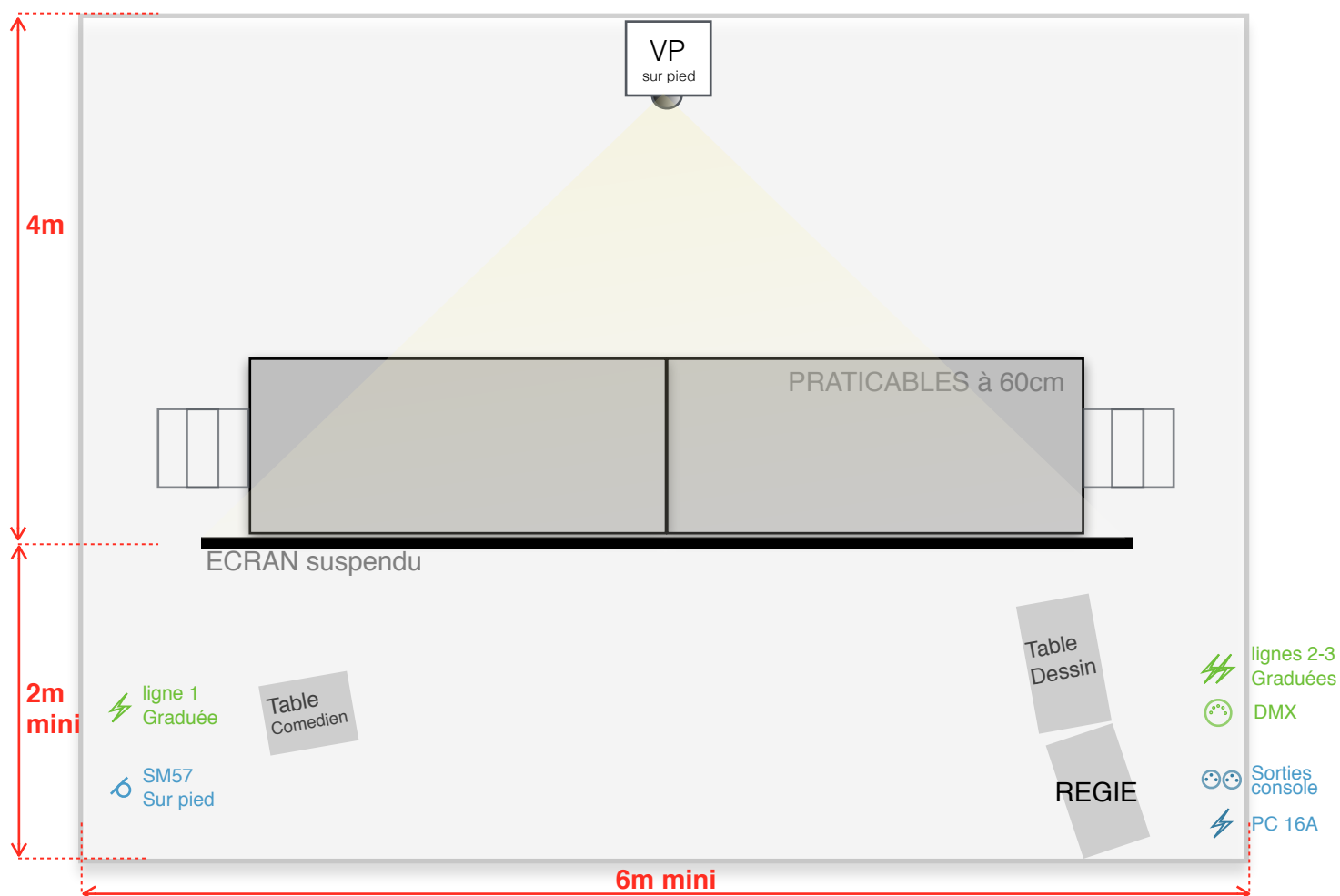
Nous installons un écran de 4,5m de large sur 2,25m de haut. Cet écran est suspendu en trois points, à 80cm du sol, et à 4m du fond de scène.

Nous avons besoin de 2 praticables (2m x 1m), réglés à 60cm et placés juste derrière l'écran, ainsi que de **2 petits escaliers** placés de chaque côté des praticables.

Nous avons besoin d'1 ligne électrique non graduée coté cour, avec une multiprise (5 prises)

Ce spectacle ne nécessite pas l'installation d'une régie en salle. Le son, la vidéo et la lumière sont gérés depuis la scène.

Nous avons donc besoin de récupérer au plateau : le DMX, et les sorties son de la façade.



SON:

Merci de préparer avant notre arrivée :

- 1 système son façade de type L-Acoustics, adapté à la salle en puissance et en couverture, avec Sub basse. Ce système sera installé et calibré à notre arrivée.

AU PLATEAU :

- Les sorties L/R allant aux amplis de façade devront arriver au plateau, coté face/cour (La régie son étant située au plateau, face/cour)
- Coté Jardin: 1 micro type SM57, sur grand pied, avec la longueur de cable module nécessaire pour rejoindre la régie coté cour.

Prévoir quelques longueurs de cables XLR, des prolongateurs, multiprises, etc...

LA COMPAGNIE APPORTE :

- 1 petite console de mixage
- 1 micro HF
- 1 ordinateur/carte son

VIDEO:

L'emplacement du vidéoprojecteur ne peut être modifié, car nous jouons sur des ombres chinoises. Il doit donc être placé en plein centre, et à une distance permettant d'obtenir une image de 4,5m de base.

Selon la configuration de votre salle (recul insuffisant, salle trop lumineuse...) nous pouvons être amenés à vous demander de louer un vidéoprojecteur plus puissant ou avec une focale plus courte que le notre.

Dans la plupart des cas, nous sommes autonomes en vidéo.

LA COMPAGNIE APPORTE :

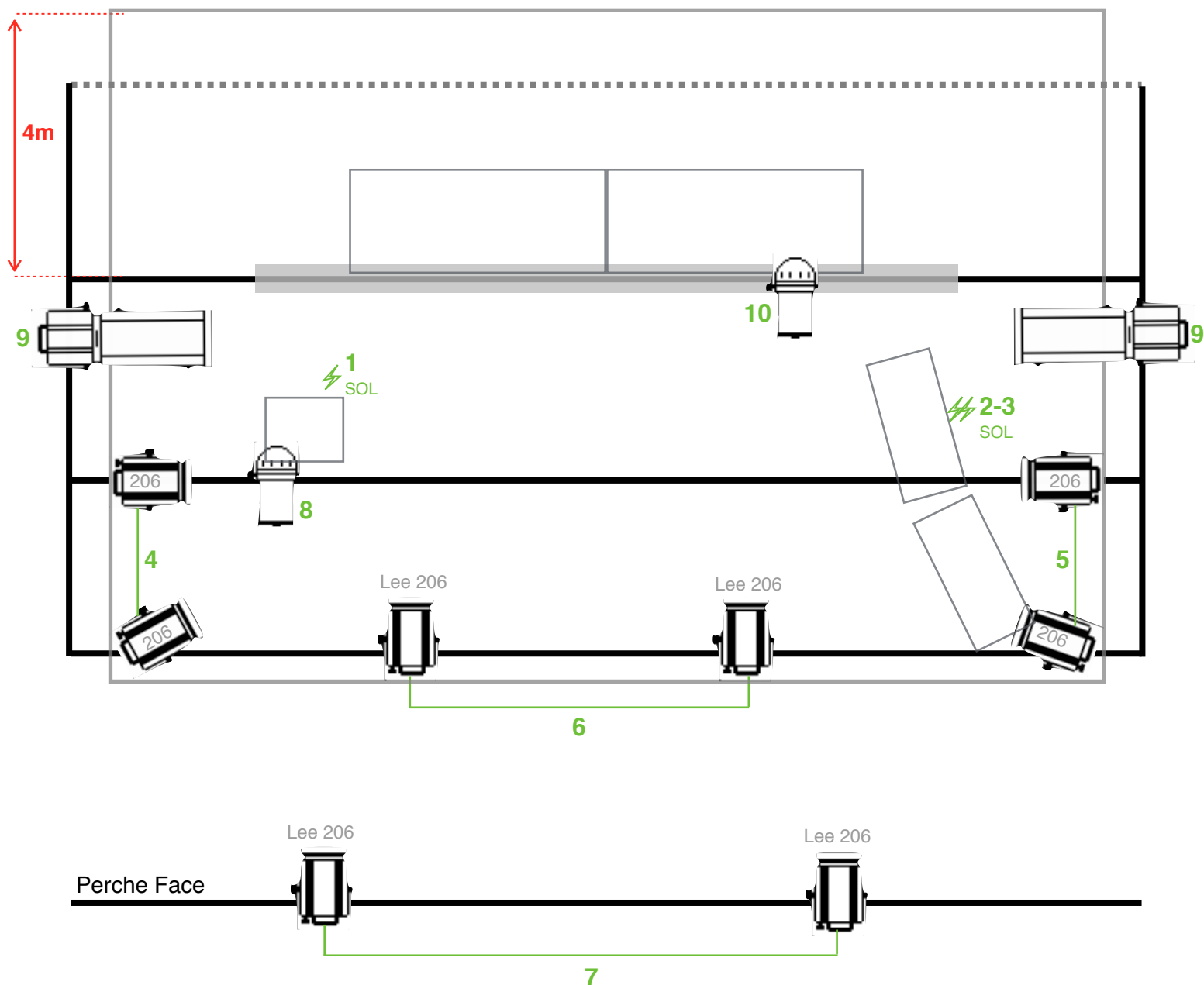
- 1 vidéoprojecteur grand angle
- 1 support d'accroche
- 1 pied
- La longueur de cable HDMI nécessaire
- 1 ordinateur
- 1 webcam / Table lumineuse
- 1 écran de projection (décor)

LUMIERE :

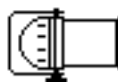
LA COMPAGNIE APPORTE :

- 1 ordinateur (D::Light)
- 1 interface ENTTEC
- 1 surface de controle BCF
- 2 lampes et une table lumineuse (circuits au sol)

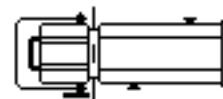
PLAN DE FEU TYPE (pas à l'échelle) :



PC 500



PAR 64
CP 61



Decoupe 1kW